

「みんなの家庭の医学」WEB版 認証方法



保健同人社
HOKENDOHJIN

STEP 1

ご本人によるユーザー登録

みんなの
家庭の医学 WEB版

TOP

家庭の医学+

みんなのお悩みQ&A

「ログイン」をクリックします

ログイン

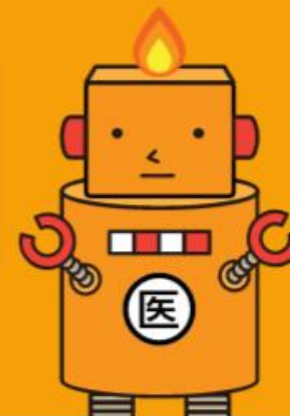
アンケート回答依頼



みんなの 家庭の医学

少しの不調を感じたとき、どの病院を受診したらよいかわからないとき……みなさんの健康課題の解決に役立つのが「みんなの家庭の医学」です。医師監修による「家庭の医学」、健康に関する相談に医療専門職がお応えする「みんなのお悩みQ&A」など、みなさんの毎日のWell-beingをサポートします。

「Well-being」とは、身体的・精神的・社会的に良好で生きがいや動きがいを感じながら人や社会とよい関係を築けている状態を指します。



家庭の医学+を検索

病名、症状、キーワードで検索

検索



STEP 1

ご本人によるユーザー登録

ログイン

ログインID

ログインIDを入力

パスワード

パスワード

ログインする

[ログインIDを忘れた場合 >](#)

[パスワードを忘れた場合 >](#)

はじめてのご利用の方

「団体ユーザーの方 新規登録」
をクリックします

団体ユーザーの方 新規登録

個人ユーザーの方 新規登録

お勤め先、健康保険組合、会員サービス(保険やインフラなど)による契約がある団体ユーザーの方はこちら

所属団体による契約がない個人ユーザーの方はこちら



STEP 1

ご本人によるユーザー登録

利用規約とプライバシーポリシー

この利用規約（以下、「本規約」といいます。）は、_____
（以下、「当社」といいます。）がこのウェブサイト上で提
供するサービス（以下、「本サービス」といいます。）の利用
条件を定めるものです。登録ユーザーの皆さま（以下、「ユー
ザー」といいます。）には、本規約に従って、本サービスをご
利用いただきます。

第1条（適用）

本規約は、ユーザーの利用に関わ
る一切の關係に適用_____

当社は本サービスに関し、本規約のほか、ご利用にあたって
のルール等、各種の定め（以下、「個別規定」といいます。）
をすることがあります。これら個別規定はその名称のいかん
に関わらず、本規約の一部を構成するものとします。

本規約の規定が前条の個別規定の規定と矛盾する場合には、
個別規定において特段の定めなき限り、個別規定の規定が優
先されるものとします。

- 利用規約に同意する
- プライバシーポリシーに同意する

会員登録へ

ダミーテキスト

利用規約とプライバシーポリシーを読み、
2か所にチェック。その後「会員登録へ」を
クリックします



STEP 1

ご本人によるユーザー登録

会員登録

メールアドレスとログインID、パスワードを入力して「送信」を押してください。登録したメールアドレスに本登録用のURLをお送りします。

メールアドレス、ログインID、パスワード
を設定いただきます

メールアドレス

tomoko@hokendohjin.ne.jp

ログインID

tomoko1980

パスワード

●●●●●●●●

パスワード(確認)

●●●●●●●●

送信

入力したメールアドレスに登録用メールを送付します。
「@kateinoigaku.jp」からのメールが受信できるように、
ドメイン指定受信可否設定をご確認ください。

- ログインIDは6～12文字で入力してください。
- 半角英数字、記号(-_!?)の2種類以上の組み合わせで入力してください。
- パスワードは8文字以上で入力してください。
- 半角英数字、記号(-_!?)の2種類以上の組み合わせで入力してください。



STEP 1

ご本人によるユーザー登録



メール

10:45

みんなの家庭の医学
会員登録メッセージ



送信しました

tomoko@hokendohjin.ne.jp

に登録用URLを送信しました。
URLから基本情報の登録に進んでください。

メールが届かない場合は
以下より再送信してください。

[もう一度送信する >](#)

[メールアドレスを変更する >](#)

受信メール本文中のURLをクリックし、
会員本登録に進みます(次頁へ)



STEP 1

ご本人によるユーザー登録

会員登録

以下の項目を入力し、会員登録を完了してください。入力したら「送信」をクリックしてください。

性別(女性・男性・選択しない)、ニックネーム、生年月日、郵便番号または国名を入力し、「送信」をクリックします

性別

女性



ニックネーム

ともこ

生年月日

1980

年

01

月

01

日

居住地

国内(郵便番号)

1050004

海外(国名)

国を選択



- ひらがな、カタカナ、半角英数字が使用できます。
- 10文字以内で入力してください。

- ハイフンなしの7ケタの数字で入力してください。

- 国名を選択してください。

送信



STEP 2

団体ユーザー認証

ご所属団体の登録を行います

ご登録頂くことで、ご所属団体が契約しているサービスをアプリ内で無料でご利用いただけるようになります。

健康保険組合の加入者の方

本人情報の登録には保険証の情報が必要です。
お手元に保険証をご用意ください。

所属健保の登録

企業の従業員の方

お勤め先の団体コードが必要です。
お手元にご用意ください。

所属企業の登録

各種会員サービスをご利用の方 (保険、インフラなど)

ご利用の 会員サービスでご案内があった団体コ
ードをお手元にご用意ください。

団体コードの登録

団体コードを入力頂き、ユーザーさまと
団体さまを紐づけします



STEP 2

団体ユーザー認証

ご案内の団体コードを入力してください

ご登録いただくことで、ご所属団体が契約しているその他のサービスをアプリ内でご利用いただけるようになります。

団体コード

06●●●●●●●●(保険者番号の入)

氏名 (カナ)

ドウジン

トモコ

保険証番号(記号・番号・枝番)

記号

番号

枝番

確認

団体コードと氏名カナを入力し、「確認」をクリック

イメージ



STEP 2

団体ユーザー認証

ご所属団体の登録を行います

ご登録頂くことで、ご所属団体が契約しているサービスをアプリ内で無料でご利用いただけるようになります。

健康保険組合の加入者の方

本人情報の登録には保険証の情報が必要です。
お手元に保険証をご用意ください。

所属健保の登録

企業の従業員の方

お勤め先の団体コードが必要です。
お手元にご用意ください。

所属企業の登録

各種会員サービスをご利用の方 (保険、インフラなど)

HKD生命保険

登録を完了

所属団体名称を確認の上、「登録を完了」
をクリックします

STEP 3

メール相談を利用する

みんなの
家庭の医学 WEB版

TOP

家庭の医学+

みんなのお悩みQ&A

メール相談する

団体との紐付け完了後、「メール相談する」のメニューボタンが追加されます

ともこさん

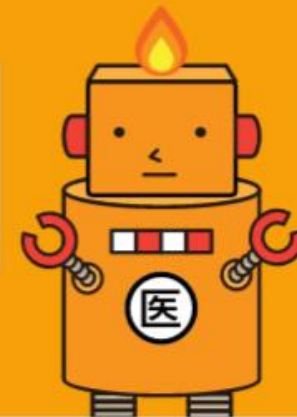
アンケート回答依頼



みんなの 家庭の医学

少しの不調を感じたとき、どの病院を受診したらよいかわからないとき……みなさんの健康課題の解決に役立つのが「みんなの家庭の医学」です。医師監修による「家庭の医学」、健康に関する相談に医療専門職がお応えする「みんなのお悩みQ&A」など、みなさんの毎日のWell-beingをサポートします。

「Well-being」とは、身体的・精神的・社会的に良好で生きがいや働きがいを感じながら人や社会とよい関係を築けている状態を指します。



家庭の医学+を検索

病名、症状、キーワードで検索

検索



STEP 3

メール相談を利用する

みんなの
家庭の医学 WEB版

TOP 家庭の医学+ みんなのお悩みQ&A メール相談する

ともこさん

TOP > ページタイトル > ページタイトル

健康相談からのお知らせ
4/29（月） [WEB相談の回答が届いています](#)

[利用に困ったら >](#)



メールで相談
メディカルスタッフとテキストベースで
相談ができます

過去の相談 相談サービスとは ご利用規約

相談する前に…
以下コンテンツからお悩みを解決できます。
ご相談前にご利用ください。